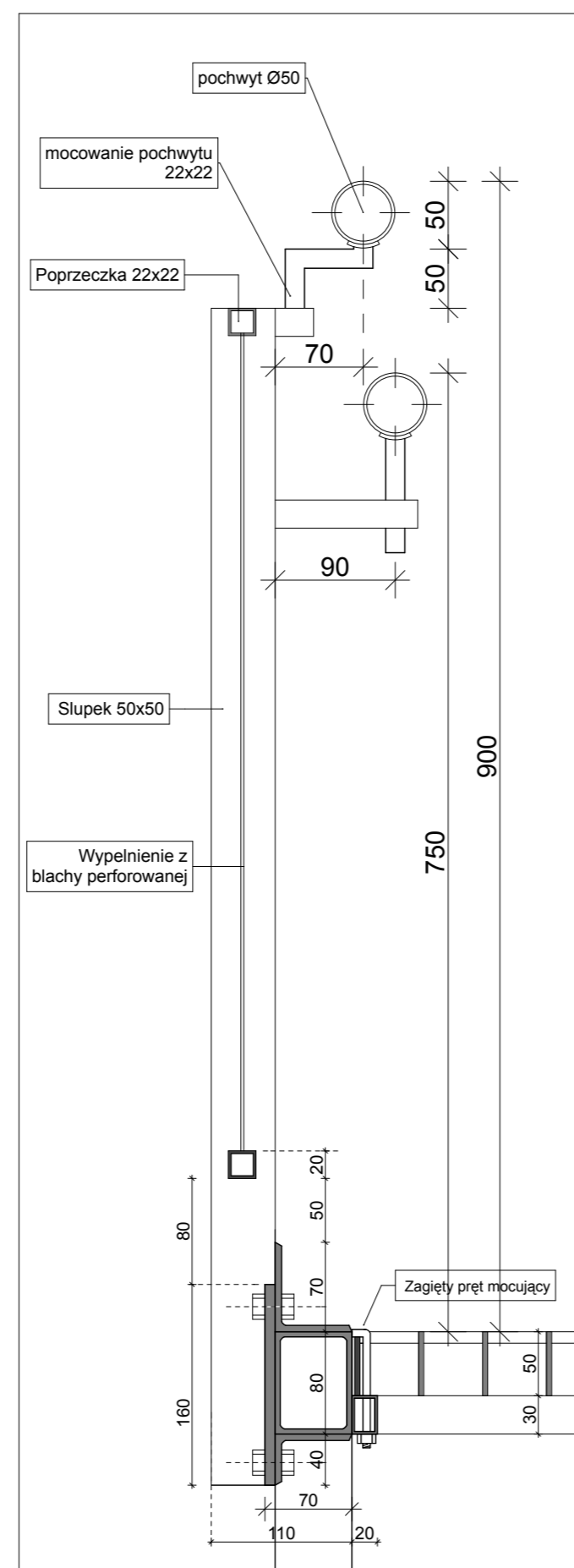
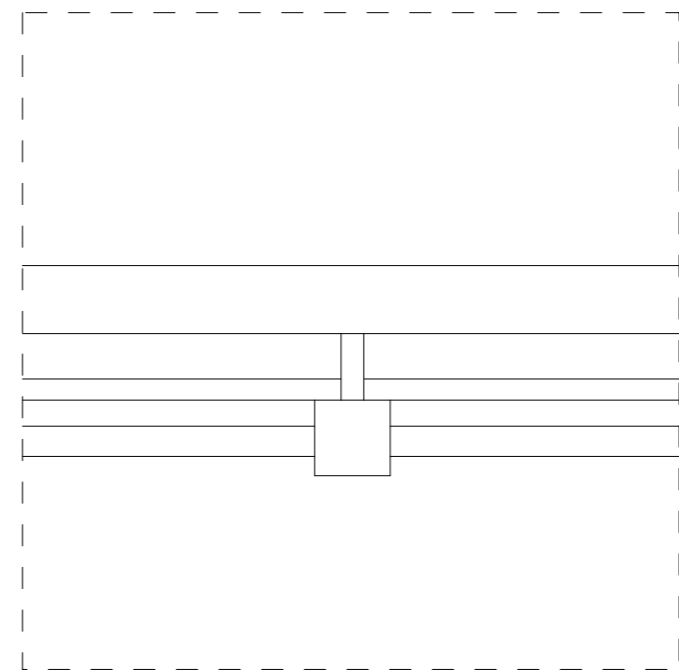
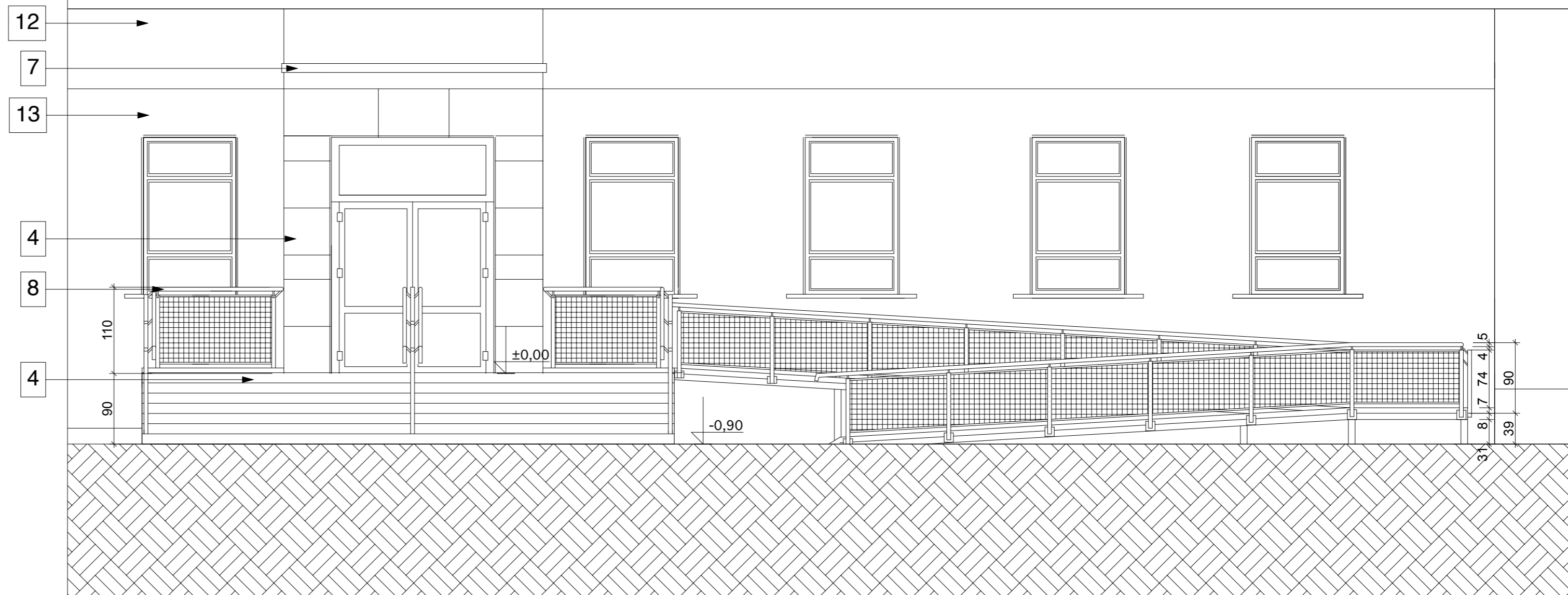
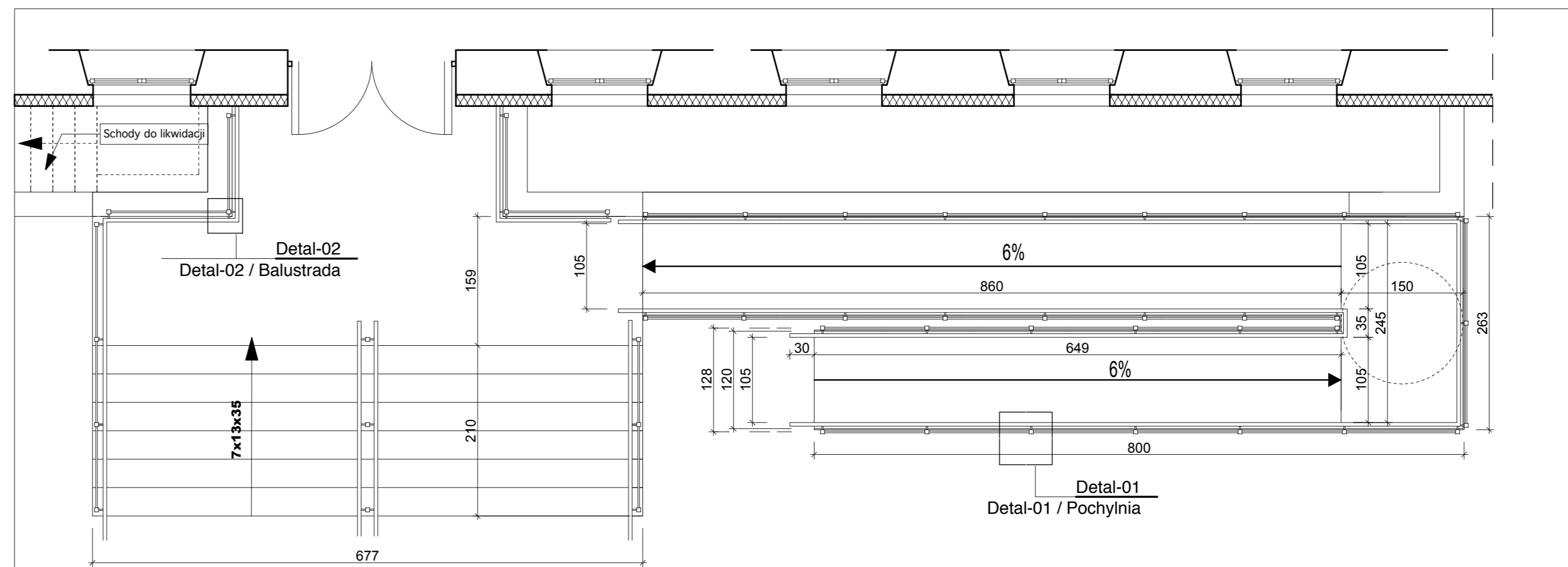


Detal 2, Balustrada skala 1:5



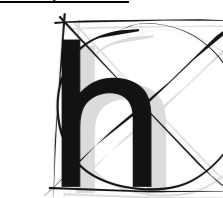
Detal 1, Balustrada skala 1:5



- 4 → Gres, Porcelanosa Ston-Ker Fachadas Linear Gris 59,6x120cm
- 7 → Daszek nad wejściem, zgodnie z projektem detalu
- 8 → Balustrada, zgodnie z projektem detalu
- 12 → Ceresit Sahara SH 2
- 13 → Ceresit savanne SV 4

krawężnik na pochylni - 7cm
 poręcz wew. 100 - 110 cm
 długości spocznika - 150 cm
 wysokość poręczy na pochylni 90 i 75 cm
 max dł. biegu pochylni 900 cm

Jednostka Projektowa:



Pracownia Projektowa Jerzy Hungendorfer
 Ul. Szarych Szeregów 5A/5 - 15-666 Białystok
 e-mail: jhung@o2.pl

Inwestor:
 Akademia Medyczna w Białymstoku
 ul. Kilńskiego 1, 15-89 Białystok

Temat:
**REMONT I PRZEBUDOWA BUDYNKU DLA
 CENTRUM DYDAKTYKI STOMATOLOGICZNEJ
 AMB**

Adres inwestycji:
 ul. M. Skłodowskiej - Curie 24A
 Białystok
 woj. podlaskie

Nazwa rysunku:
**Wejście główne, Pochylnia dla
 niepełnosprawnych, Balustrada**

Faza:
Projekt wykonawczy

Zespół projektowy:
 Projektant: mgr inż. arch. Jerzy Hungendorfer
 mgr inż. arch. Jerzy Hungendorfer
 upr bud w spec arch nr B1 11/02
 Współautor: mgr inż. arch. Izabela Bartnicka
 mgr inż. arch. Izabela Bartnicka
 Asystent: mgr inż. arch. Paweł Gawkowski

Skala:
1:50, 1:5

Nr rysunku: **Ar. 29**
 Data: **10.03.2008**